

位置図・交通

Location & Transportation

交通

Transportation

飛行機

Airplane

- 東京(羽田)～徳島 [約1時間10分]
• Tokyo (Haneda) to Tokushima [about 70 minutes]
- 福岡～徳島 [約1時間30分]
• Fukuoka to Tokushima [about 90 minutes]

鉄道

Train

- 岡山～徳島(特急) [約2時間10分]
• Okayama to Tokushima (express) [about 130 minutes]

航空路
Air Route



高速バス

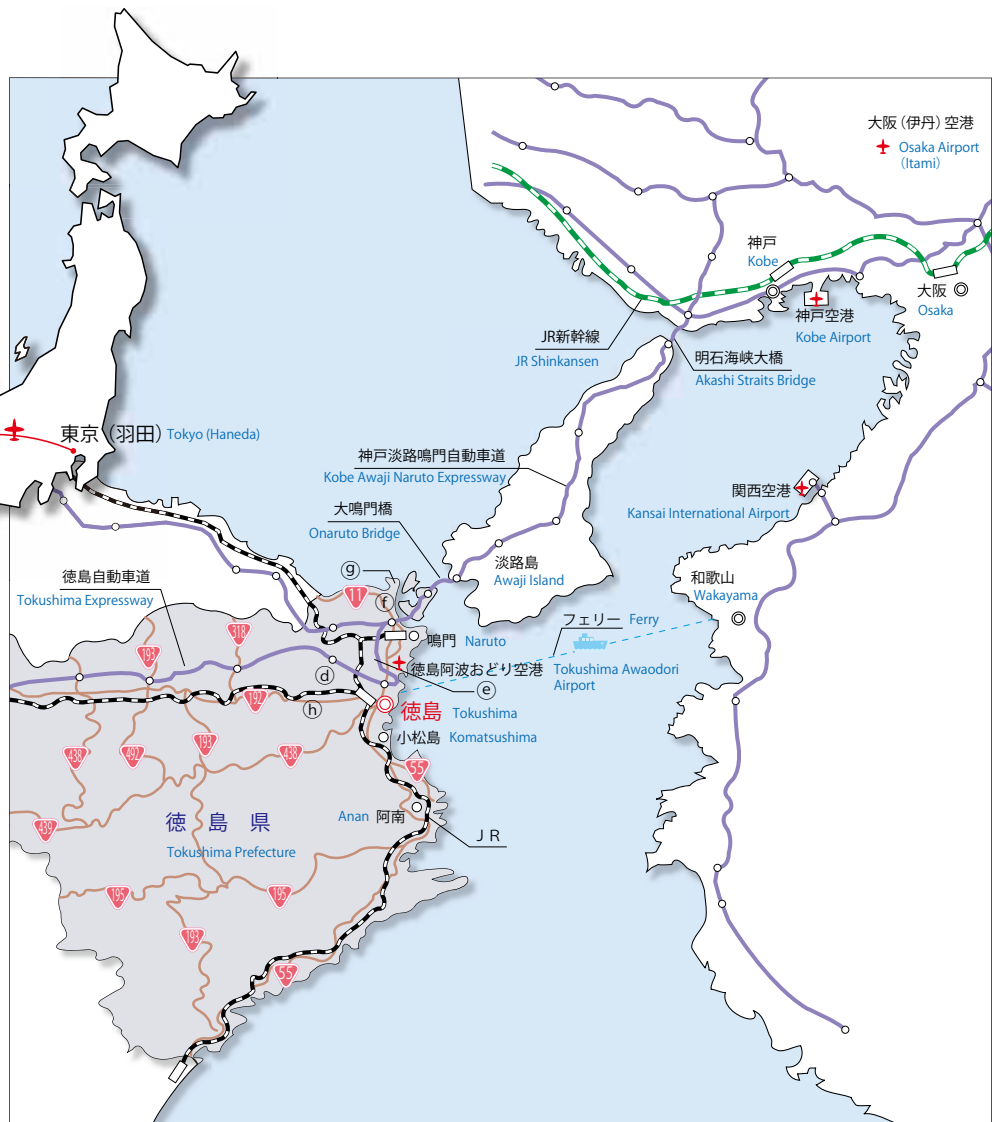
Highway bus

- 京都～徳島 [約2時間45分]
• Kyoto to Tokushima [about 165 minutes]
- 大阪～徳島 [約2時間30分]
• Osaka to Tokushima [about 150 minutes]
- 関西空港～徳島 [約2時間45分]
• Kansai Airport to Tokushima [about 165 minutes]
- 神戸(三ノ宮)～徳島 [約1時間40分]
• Kobe (Sannomiya) to Tokushima [about 100 minutes]

フェリー

Ferry

- 和歌山～徳島 [約2時間]
• Wakayama to Tokushima [about 2 hours]



JR徳島駅からの距離

交通手段・所要時間

Distance from JR Tokushima Station
Transportation · Time

新蔵地区(約1km)

- 徒歩の場合 [15分]
- バス利用の場合 [6分]
徳島駅より徳島バス「富岡・橋」行、徳島市営バス「津田」行または、小松島市営バス各方面行に乗り、「新蔵町」下車徒歩1分
- タクシーの場合[約5分]
Shinkura Area (about 1km) about 5 minutes by taxi

常三島地区(約2km)

- 徒歩の場合 [30分]
- バス利用の場合 [10分]
徳島駅より徳島市営バス「島田石橋」行、「商業高校」行に乗り、「助任橋」または「徳島大学南」下車徒歩5分
- タクシーの場合[約7分]
Josanjima Campus (about 2km) about 7 minutes by taxi

蔵本地区(約4km)

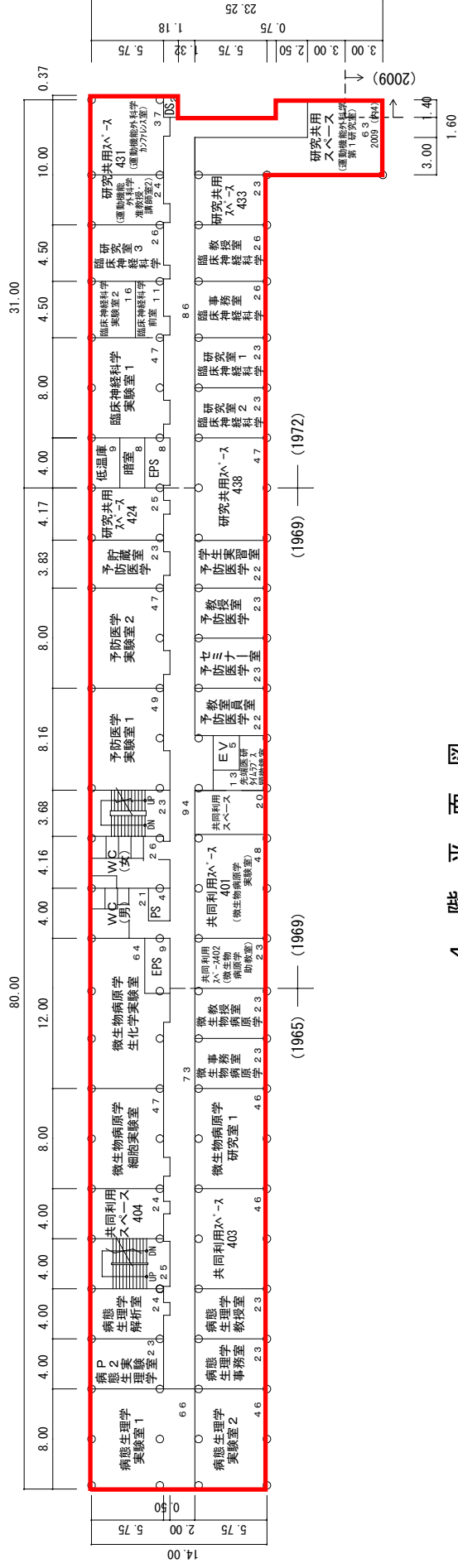
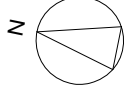
- JR利用の場合 [12分]
(JR徳島線蔵本駅下車徒歩5分)
- バス利用の場合 [15分]
徳島駅より徳島市営バス「上鮎喰」行、「地藏院」行または「名東」行に乗り、「中央病院・大学病院前」または「医学部前」下車徒歩1分
- タクシーの場合[約10分]
Kuramoto Campus (about 4km) about 10 minutes by taxi



各学部の教養教育は、主として常三島地区で実施されており、医学部医学科の学生も同地区で受講している。
蔵本地区 - 常三島地区間については、距離約6km、移動時間約25分、交通手段は鉄道、バス又は自転車を利用する。

棟別平面図

学校番号	学校名	団地番号	団地名	棟番号
0344	徳島大学	013	蔵本団地	080

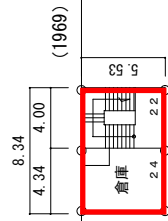
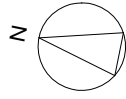


4 階平面図

$S = 1 / 500$
(1,601㎡)

棟別平面図

学校番号	学校名	団地番号	団地名	棟番号
0344	徳島大学	013	蔵本団地	080



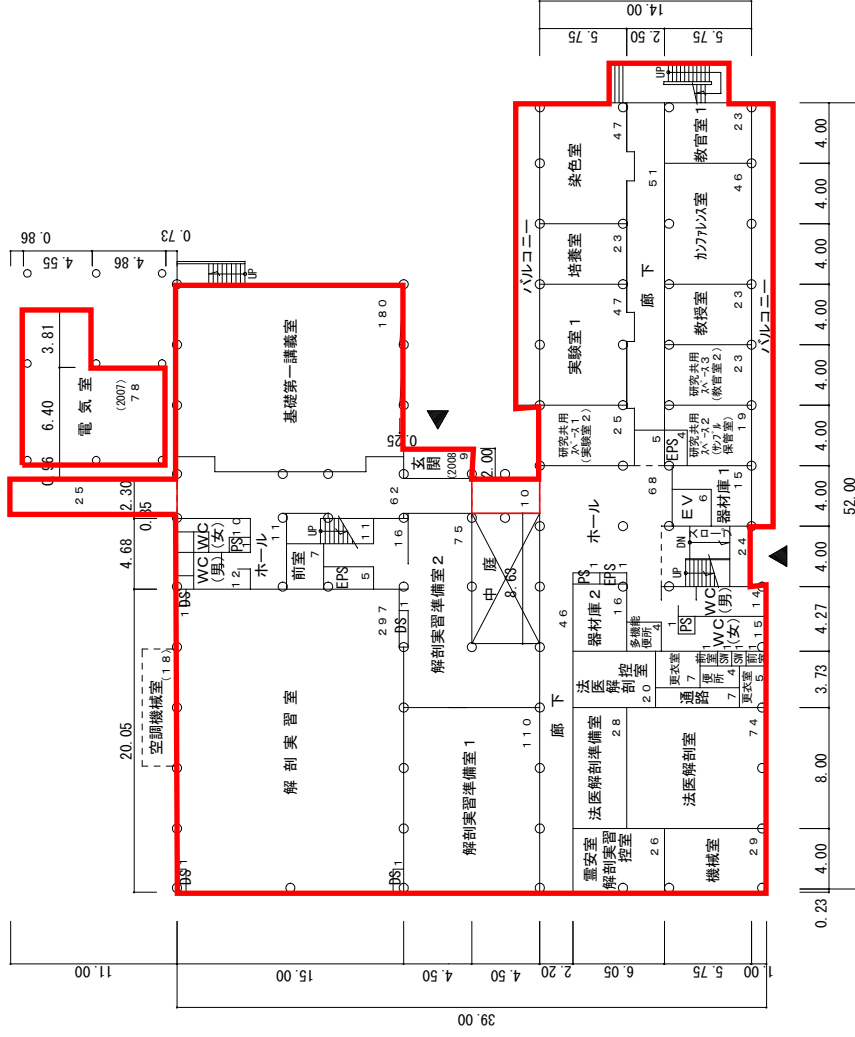
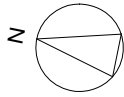
屋 上

屋階平面図

S = 1 / 500
(46㎡)

棟別平面図

学校番号	学校名	団地番号	団地名	棟番号
0344	徳島大学	013	蔵本団地	165

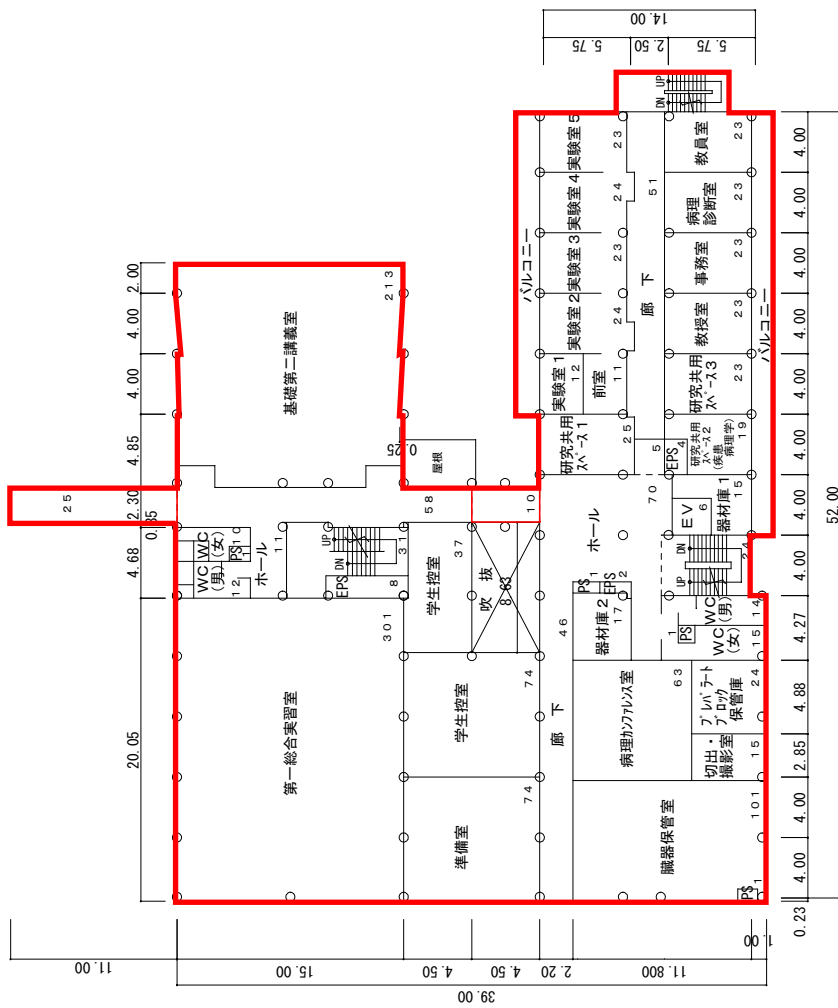
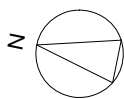


1 階平面図
 $S = 1 / 500$
 $(1,674\text{m}^2)$

棟名	名称	建築年	構造階数	施設調査単位		面積
				番号	名称	
医学基礎B棟			R5	1615	医学部 (医学科)	6,089
				6810	学部等渡り廊下	70
				6920	学部等設備室	78
				1615	医学部 (医学科)	9
棟計						6,246

学校番号	0344	学校名	徳島大学	団地番号	013	団地名	蔵本団地	棟番号	165
------	------	-----	------	------	-----	-----	------	-----	-----

棟別平面図

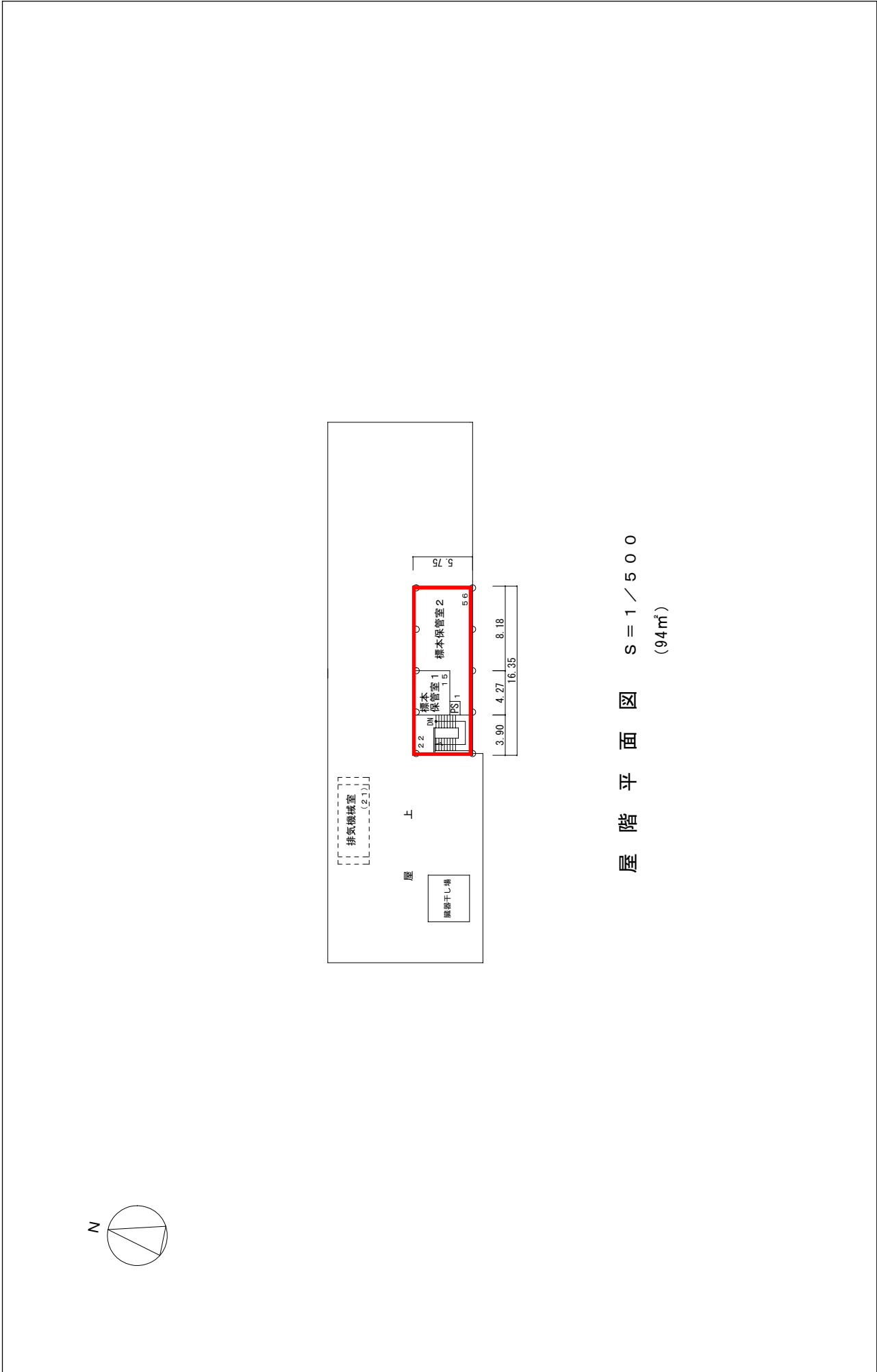


2階平面図

S = 1 / 500
(1,616㎡)

棟別平面図

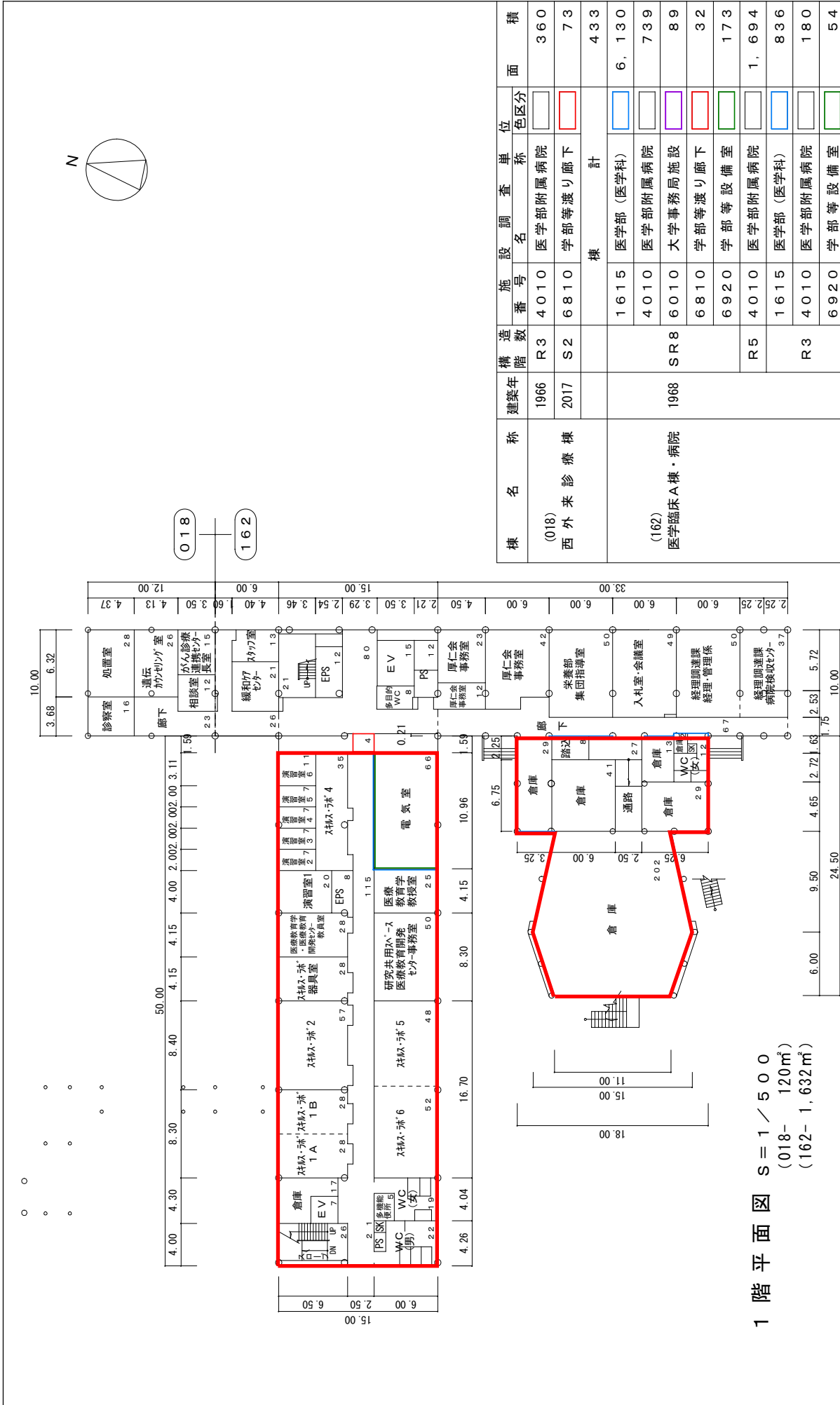
学校番号	学校名	団地番号	団地名	棟番号
0344	徳島大学	013	蔵本団地	165



屋階平面図 $S = 1 / 500$
(94㎡)

棟別平面図

学校番号	学校名	団地番号	団地名	棟番号
0344	徳島大学	013	蔵本団地	018・162

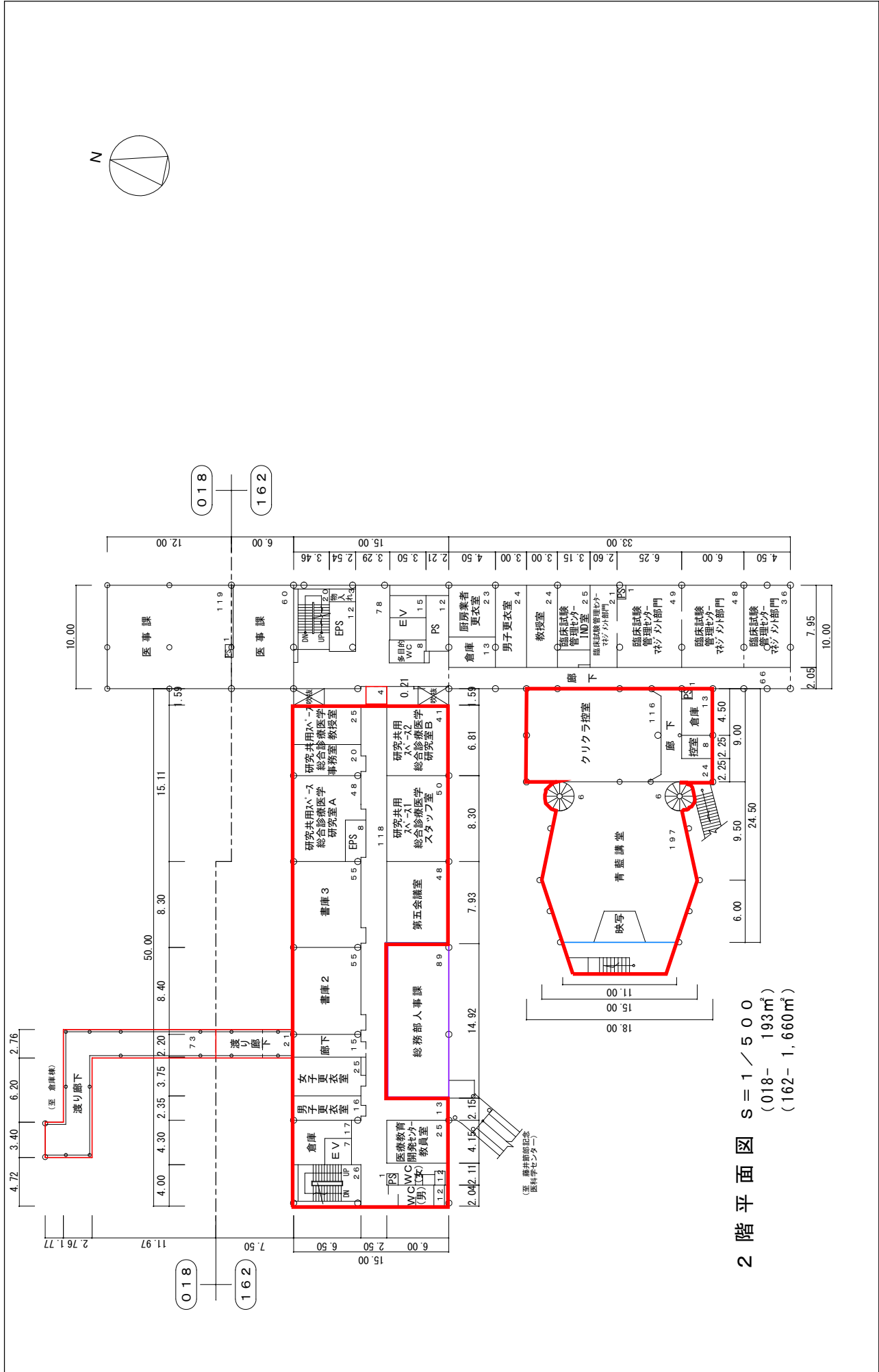


1階平面図 $S = 1 / 500$
 (018- 120㎡)
 (162- 1,632㎡)

棟名	建築年	構造階数	施設番号	施設名称	調査単位色区分	面積	
(018) 西外来診療棟	1966	R3	4010	医学部附属病院		360	
	2017	S2	6810	学部等渡り廊下		73	
棟 計							433
(162) 医学臨床A棟・病院	1968	R5	1615	医学部(医学科)		6,130	
		R3	4010	医学部附属病院		739	
		R5	6010	大学事務局施設		89	
		R5	6810	学部等渡り廊下		32	
	2017	R3	6920	学部等設備室		173	
		R3	4010	医学部附属病院		1,694	
		R3	1615	医学部(医学科)		836	
棟 計							180
棟 計							54
棟 計							21
棟 計							9,948

学校番号	学校名	団地番号	団地名	棟番号
0344	徳島大学	013	蔵本団地	018・162

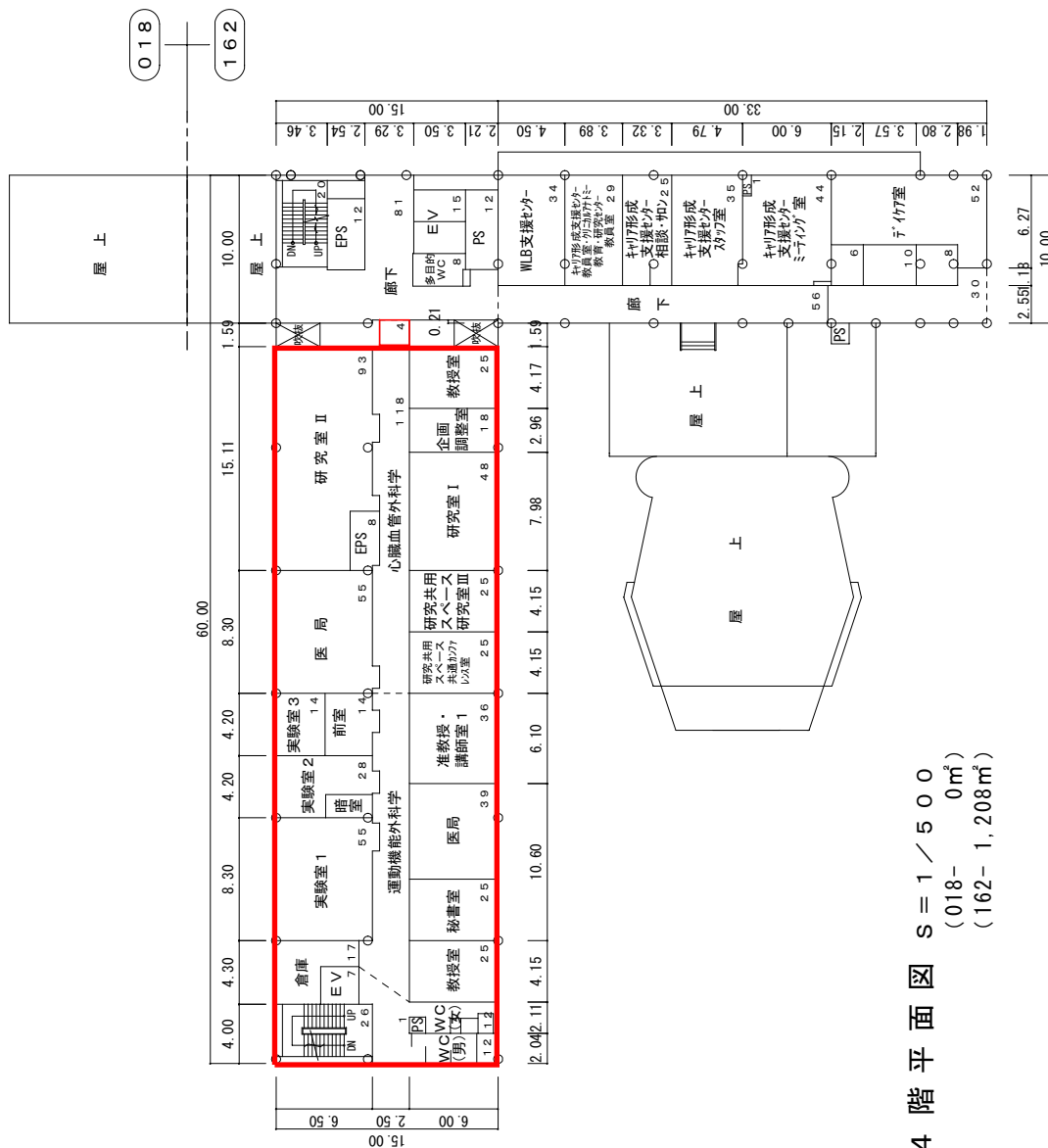
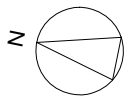
棟別平面図



2階平面図 S = 1 / 500
 (018- 193㎡)
 (162- 1,660㎡)

学校番号	学校名	団地番号	団地名	棟番号
0344	徳島大学	013	蔵本団地	018・162

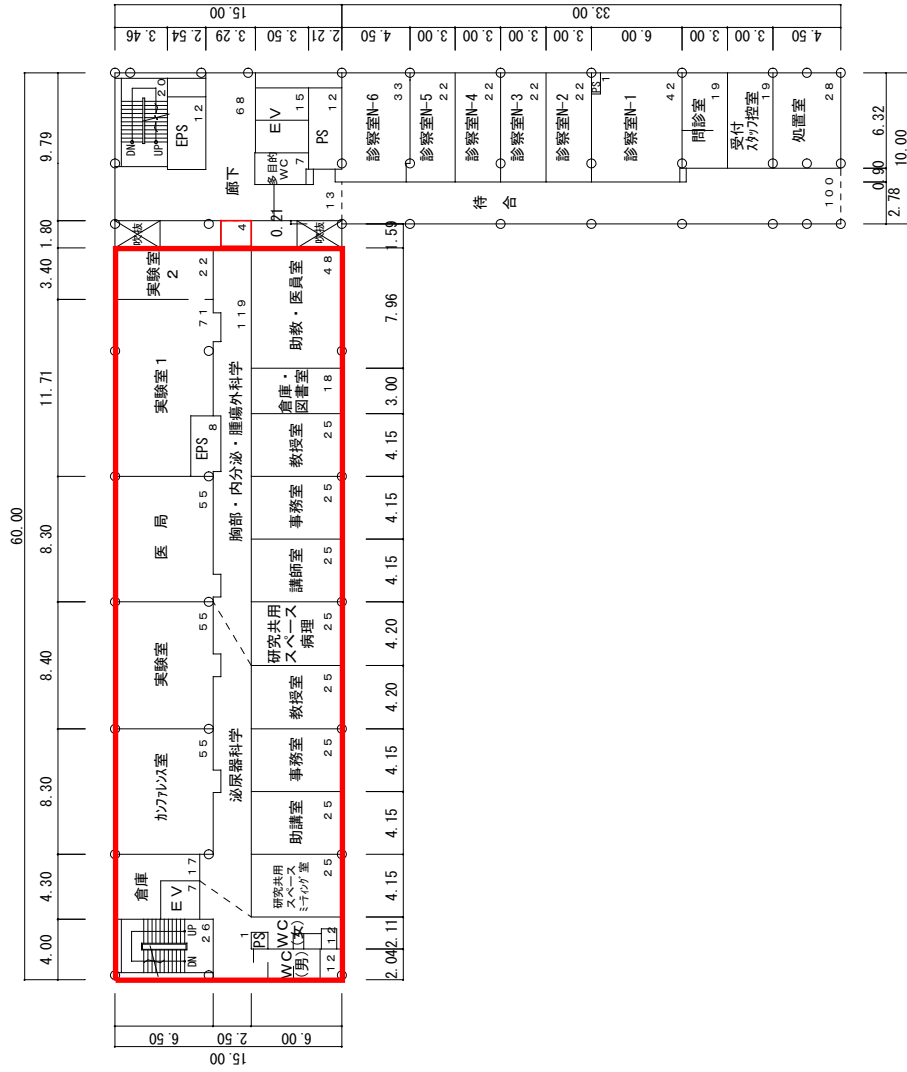
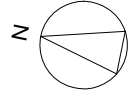
棟別平面図



4 階平面図 S = 1 / 5 0 0
 (018- 0m²)
 (162- 1,208m²)

棟別平面図

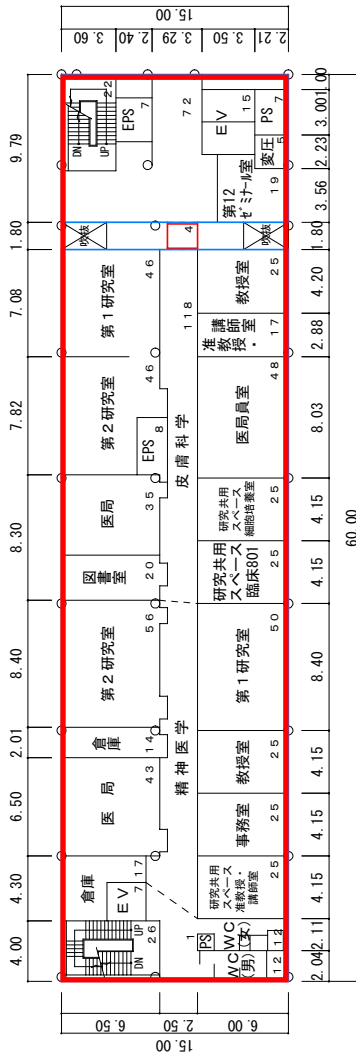
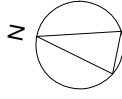
学校番号	学校名	団地番号	団地名	棟番号
0344	徳島大学	013	蔵本団地	162



5階平面図 $S = 1 / 500$
(1,207㎡)

棟別平面図

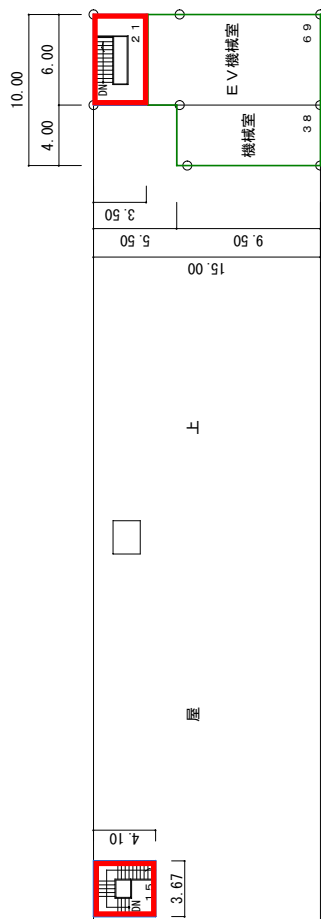
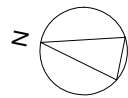
学校番号	学校名	団地番号	団地名	棟番号
0344	徳島大学	013	蔵本団地	162



8階平面図 $S = 1 / 500$
(877 m^2)

棟別平面図

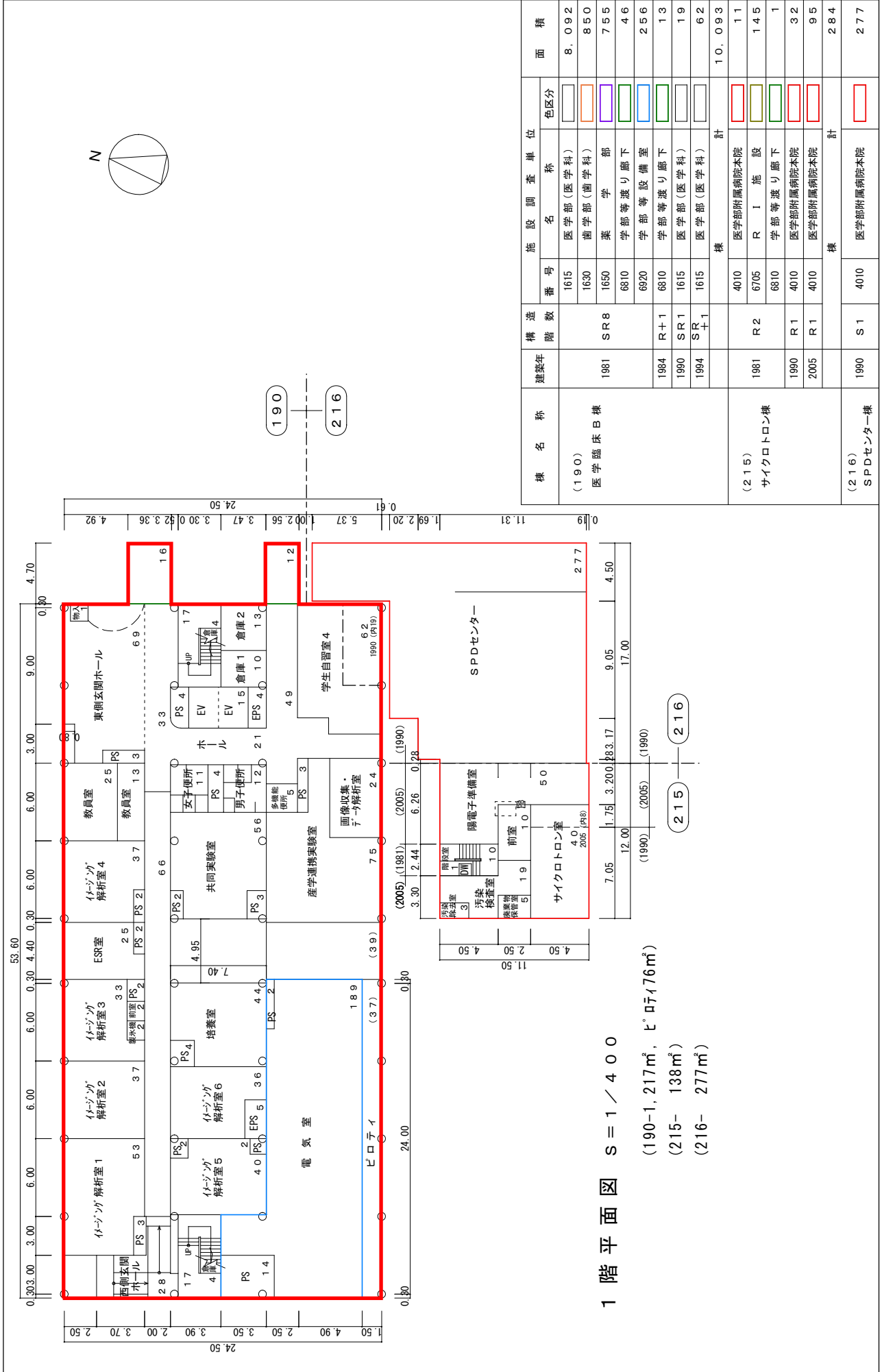
学校番号	学校名	団地番号	団地名	棟番号
0344	徳島大学	013	蔵本団地	162



屋階平面図 $S = 1 / 500$
(143㎡)

棟別平面図

学校番号	0344	学校名	徳島大学	団地番号	013	団地名	蔵本団地	棟番号	190・215 216
------	------	-----	------	------	-----	-----	------	-----	----------------

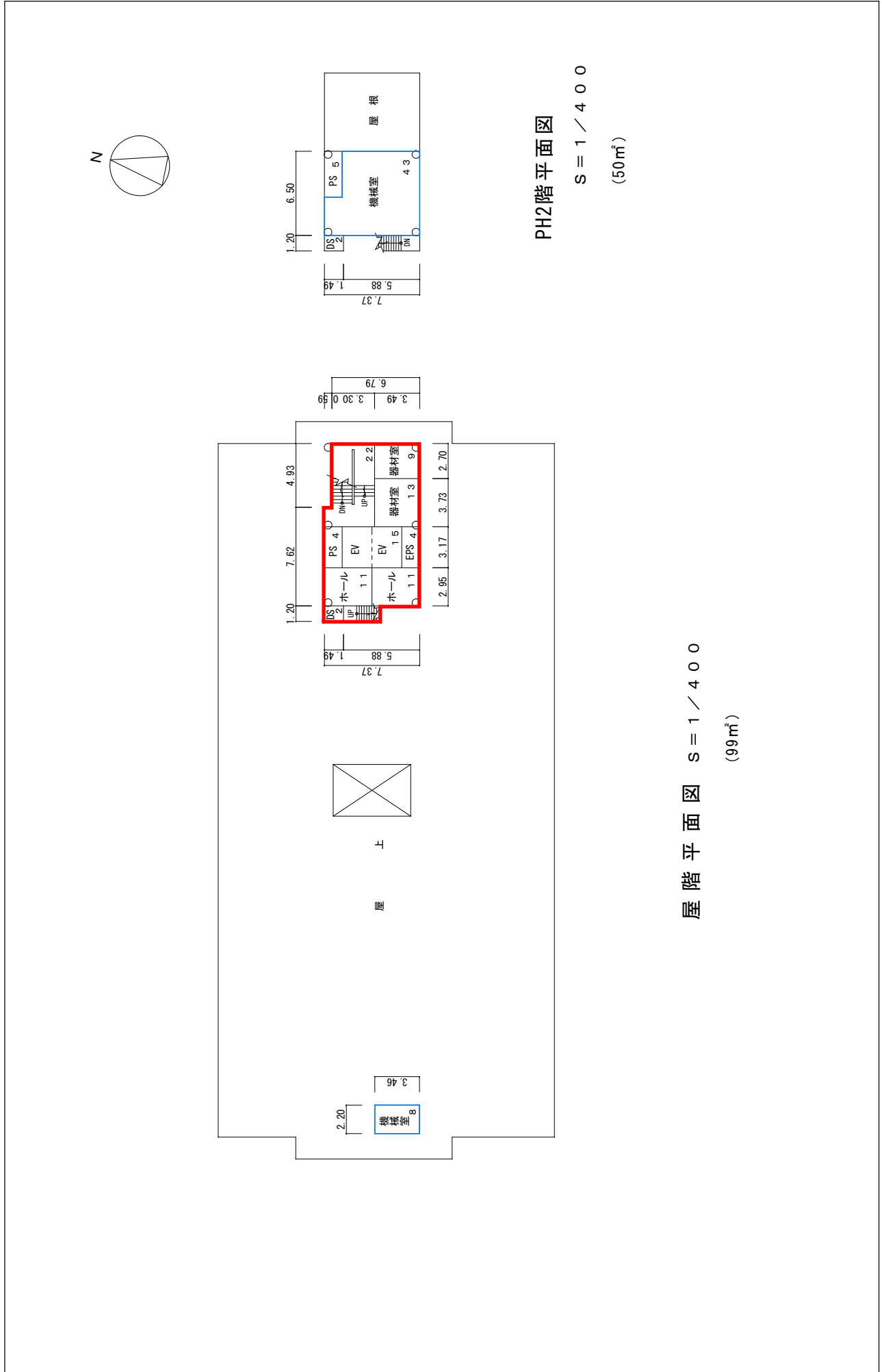


棟名称	建築年	階数	施設調査単位		面積			
			番号	色区分				
(190) 医学臨床棟B棟	1981	SR8	1615	医学部(医学科)	8,092			
			1630	歯学部(歯学科)	850			
			1650	薬学部	755			
			6810	学部等渡り廊下	46			
			6920	学部等設備室	256			
			6810	学部等渡り廊下	13			
			1615	医学部(医学科)	19			
			1615	医学部(医学科)	62			
			棟計					10,093
			(215) サイクロトロン棟	1981	R2	4010	医学部附属病院本院	11
6705	R1施設	145						
6810	学部等渡り廊下	1						
(216) SPDセンター棟	1980	R1	4010	医学部附属病院本院	32			
			4010	医学部附属病院本院	95			
棟計					284			
棟計					277			

1階平面図 S=1/400
 (190-1, 217㎡, 比0.176㎡)
 (215- 138㎡)
 (216- 277㎡)

棟別平面図

学校番号	学校名	団地番号	団地名	棟番号
0344	徳島大学	013	蔵本団地	190



PH2階平面図

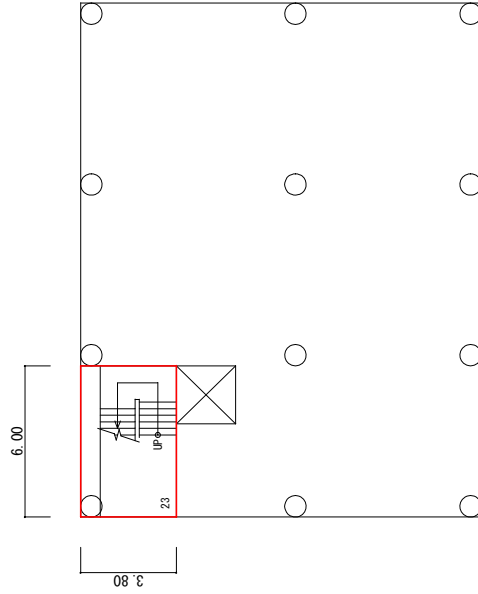
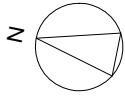
S = 1 / 400
(50㎡)

屋階平面図 S = 1 / 400

(99㎡)

棟別平面図

学校番号	学校名	団地番号	団地名	棟番号
0344	徳島大学	013	蔵本団地	224

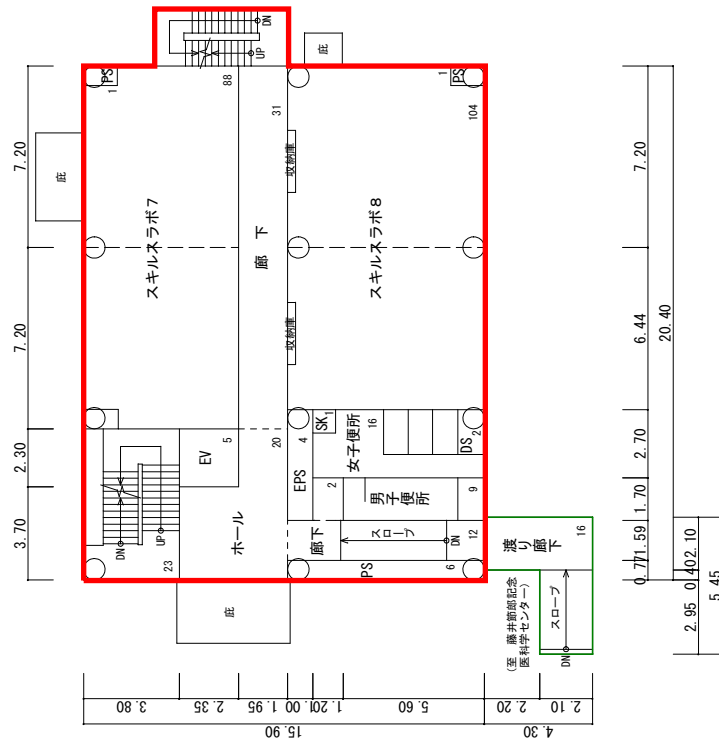
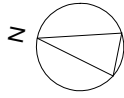


地階平面図 $S = 1/300$
(23㎡)

棟名	建築年	構造階数	施設調査単位		面積
			番号	名称	
総合研究棟	2014	R4	1615	医学部（医学科）	996
			4010	医学部附属病院本院	306
			6810	学部等渡り廊下	16
			6940	病院等設備室	41
棟計					1,359

棟別平面図

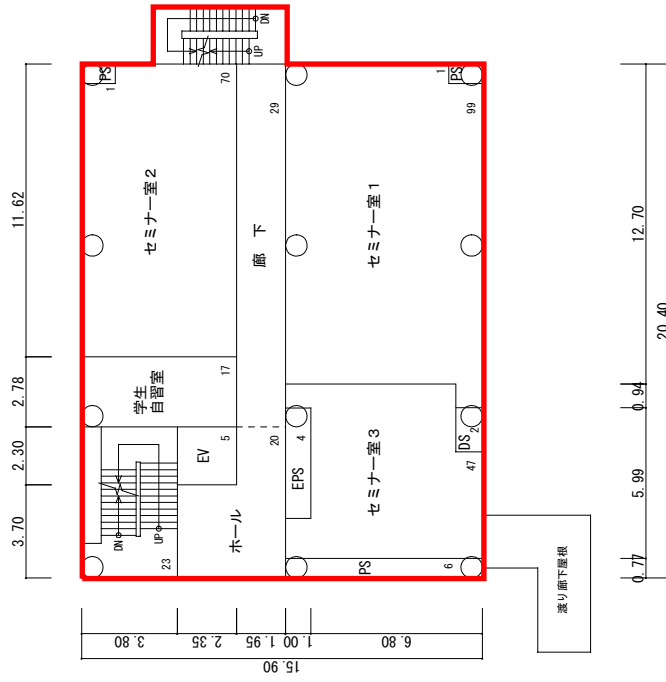
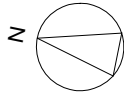
学校番号	学校名	団地番号	団地名	棟番号
0344	徳島大学	013	蔵本団地	224



2階平面図 S = 1/300
(341㎡)

棟別平面図

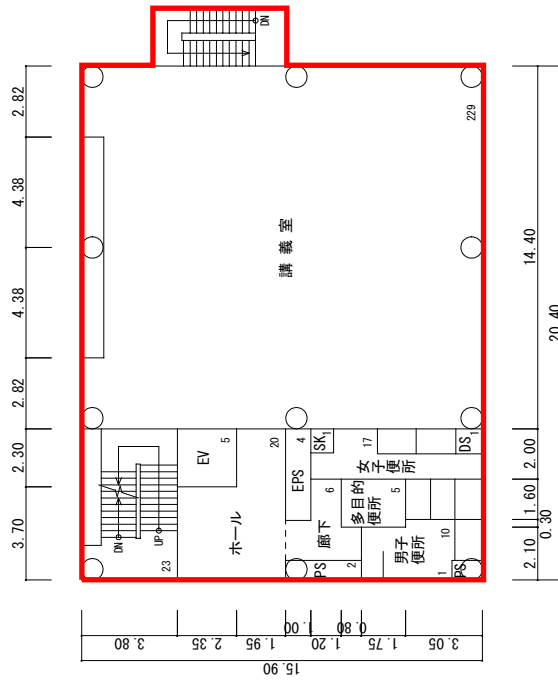
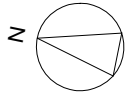
学校番号	学校名	団地番号	団地名	標番号
0344	徳島大学	013	蔵本団地	224



3階平面図 $S = 1/300$
(324㎡)

棟別平面図

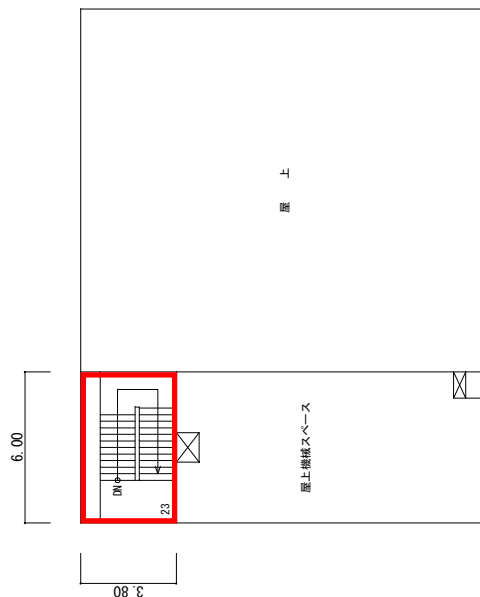
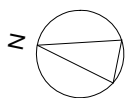
学校番号	学校名	団地番号	団地名	棟番号
0344	徳島大学	013	蔵本団地	224



4階平面図 $S = 1/300$
(324m²)

棟別平面図

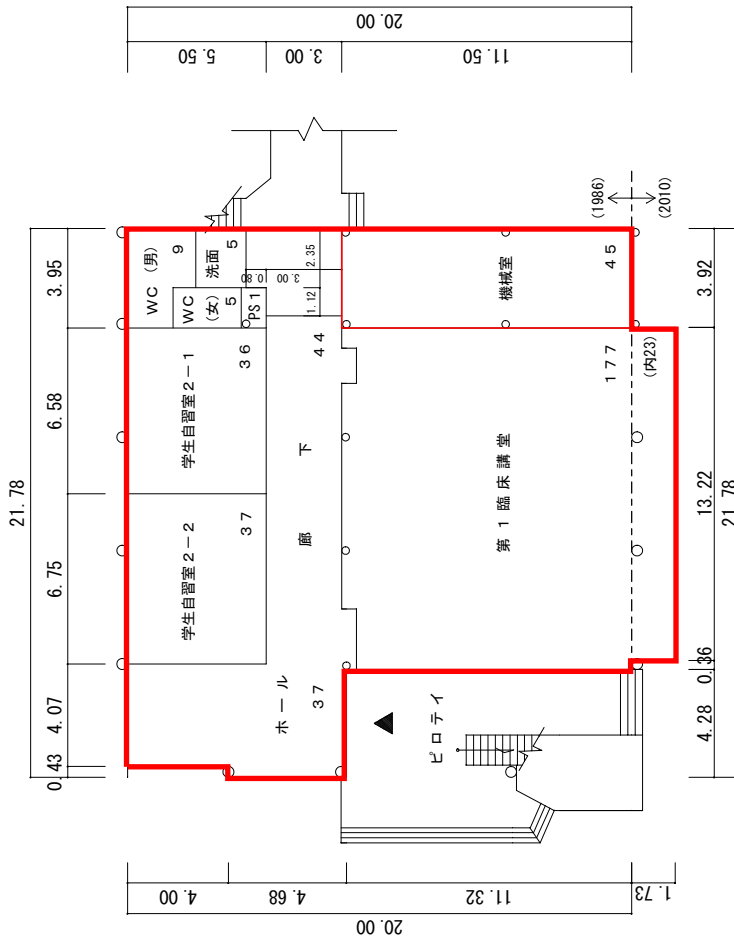
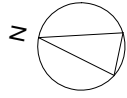
学校番号	学校名	団地番号	団地名	棟番号
0344	徳島大学	013	蔵本団地	224



PH階平面図 $S = 1/300$
(23 m^2)

棟別平面図

学校番号	学校名	団地番号	団地名	棟番号
0344	徳島大学	013	蔵本団地	195

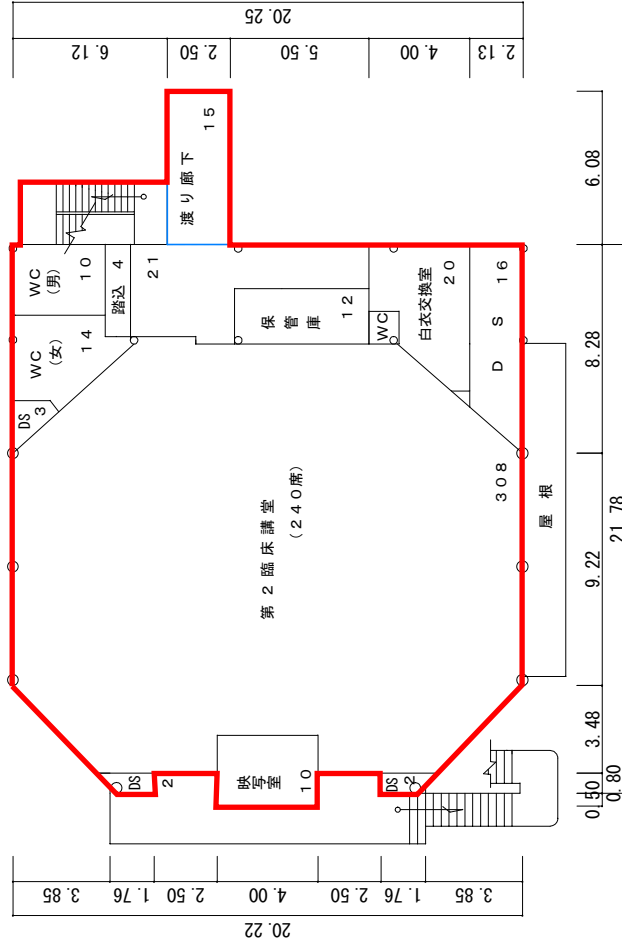
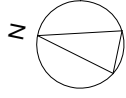


1階平面図 $S = 1 / 300$
(396 m^2)

棟名称	建築年	構造階数	施設番号	調査名称	単位		積面
					色	区分	
臨床講義棟	1986	RS2	1615	医学部 (医学科)	<input type="checkbox"/>	<input type="checkbox"/>	750
				学部等渡り廊下	<input type="checkbox"/>	<input type="checkbox"/>	15
				学部等設備室	<input type="checkbox"/>	<input type="checkbox"/>	45
	2010	S1	1615	医学部 (医学科)	<input type="checkbox"/>	<input type="checkbox"/>	23
棟計							833

棟別平面図

学校番号	学校名	団地番号	団地名	棟番号
0344	徳島大学	013	蔵本団地	195



2階平面図 S = 1 / 300
(437m²)